

トップ
コミットメントサステナビリティ
推進体制JFRの
マテリアリティ低炭素社会への
貢献サプライチェーン
全体のマネジメント地域社会との
共生ダイバーシティ
の推進ワーク・ライフ・
バランスの実現事業会社の
ESGの取り組み社外取締役
メッセージ

ガバナンス

データ集

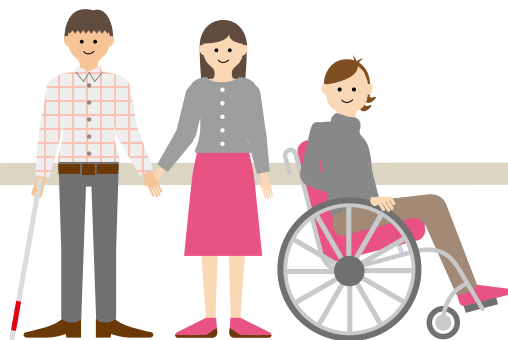
【働きがい改革】の実現 ダイバーシティの推進 女性活躍推進 シニアの活躍推進 → 障がい者雇用 LGBT 人権 人財育成 イノベーション創出の推進

障がい者雇用

長期目標

2019年6月
2.21%

※大丸松坂屋百貨店を含む
関係会社の特例範囲における障がい者雇用率



2030年
障がい者雇用率

3.0%

JFRグループは、ダイバーシティの推進の中で、障がい者雇用は企業の重要な社会的責任のひとつであると認識しており、グループ各社における採用と労働環境の整備を進めています。当社グループでは、今後も各事業会社において障がいのある方の安定した職場環境の確保と能力を發揮できる職場の提供を積極的に推進していきます。

特例子会社JFRクリエ

JFRグループは、グループ各社による労働環境整備とあわせて、2017年4月に特例子会社「株式会社JFRクリエ」を設立し、同年9月に厚生労働省による特例子会社認定を受けました。同社は、社内連絡便の仕分けや売場で進物用に使うリボン作り、封入作業、PC入力などを行っています。仕事の種類は約20種類に及び、個々人の障がいや症状に合った業務とマッチングすることが可能となっています。また、勤務態様にも配慮し、実働時間の短縮や、休憩を複数回取ることで、個々人の障がいの状況に配慮された働き方が可能となっています。そのため、開業以来、知的障がい者の定着率は100%となっています。

また、JFRクリエは、障がい者の雇用や就労支援に積極

的に取り組む企業として、「大阪府障がい者サポートカンパニー優良企業」に登録されました。

また、開業後わずか2年で令和元年度「大阪府ハートフル企業教育貢献賞」を受賞しました。



封入作業風景



社外からの評価

●令和元年度「障害者活躍企業」に認証

JFRクリエは、厚生労働省の委託を受けた公益社団法人全国重度障害者雇用事業所協会より「障害者活躍企業」として全国40社のひとつに認証されました。

障がい者特性に配慮した雇用形態やきめ細やかな支援等の優れた取り組みを実施しており、障がい者を多数雇用し、障がい者が活躍していることが評価されました。

